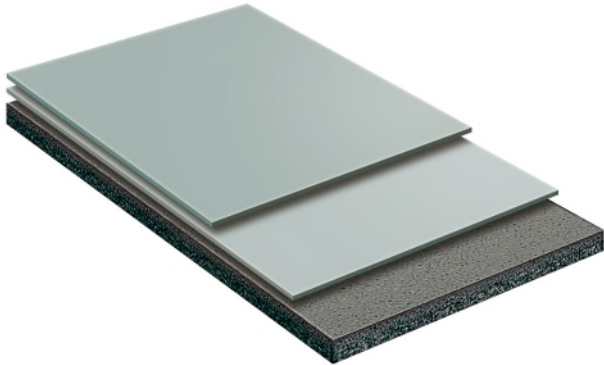





# MasterTop 1728

## Système base époxy, en phase aqueuse, mince, satiné, à faibles émissions.

MasterTop 1728 est appliqué dans l'industrie pour sols exposés aux charges faibles à moyennes, pour surfaces horizontales et verticales (utilisation à intérieur)



		Consommation
	<b>Primaire</b> dilué avec 10% d'eau	<b>MasterTop TC 428</b> pigmenté, époxy, bicomposant, en phase aqueuse
		0,15– 0,20 kg/m <sup>2</sup>
	<b>Top Coat</b>	<b>MasterTop TC 428</b> pigmenté, époxy, bicomposant, en phase aqueuse
		0,20– 0,25 kg/m <sup>2</sup>
	<b>Optionnel *</b>	<b>MasterTop TC 428</b> pigmenté, époxy, bicomposant, en phase aqueuse
		0,20 – 0,25 kg/m <sup>2</sup>
Épaisseur totale du système		env. 0,15 – 0,20 mm

Les consommations sont données à titre indicative et peuvent varier en fonction des circonstances et du support.

\* Une couche supplémentaire peut être nécessaire en cas de couleurs claires ou en cas de supports très poreux.

Le système de sol MasterTop 1728 présente les caractéristiques suivantes, déterminés par des essais internes et externes:

EN 13813	SR-B1,5-AR1-IR4-Bfl-s1
Résistance à la glissance	R9 R10 (avec 4% de billes de verre 40 – 70 µm).
Résistance à la glissance EN 13036-4 (environnements humides)	16
Réaction au feu selon EN 13501-1	Bfl-s1
Comportement à l'émission	TÜV Rheinland certifié conforme AgBB conforme AFFSET A+ classification

# MasterTop 1728

Système base époxy, en phase aqueuse, mince, satiné, à faibles émissions.

Membre de:




## MARQUAGE CE SELON EN 13813

	
Master Builders Solutions España, S.L.U. Ctra. de l'Hospitalet, 147-149, Edificio Viena 1a Planta 08940, Cornellà de Llobregat (Barcelona)	
16	
172801	
EN 13813: 2002	
EN 13813: 2002 ZA.1.5	
Synthetic resin screed for internal uses	
Essential characteristics	Performance
Fire behaviour	Bfl-s1
Release of corrosive substances	SR
Water permeability	NPD
Wear resistance	< AR1
Bond strength	> B 1,5
Impact resistance	> IR 4
Impact sound insulation	NPD
Sound absorption	NPD
Heat insulation	NPD
Chemical resistance	NPD

NPD = No performance determined

Performance determined in System Build-up **MasterTop 1728**

## MARQUAGE CE SELON EN 1504-2

	
Master Builders Solutions España, S.L.U. Ctra. de l'Hospitalet, 147-149, Edificio Viena 1a Planta 08940, Cornellà de Llobregat (Barcelona)	
16	
172801	
EN 1504-2:2004	
EN 1504-2:2004 ZA.1f	
Surface protection products – Coating	
Essential characteristics	Performance
Linear shrinkage	NPD
Compressive strength	NPD
Abrasion resistance	< 3.000 mg
Permeability to CO <sub>2</sub>	NPD
Permeability to water vapour	Class I
Capillary absorption and permeability to water	< 0,1 kg/(m <sup>2</sup> .h <sup>0.5</sup> )
Thermal compatibility	NPD
Resistance to severe chemical attack	NPD
Impact resistance	Class I
Adhesion by pull-off test	≥ 2,0 N/mm <sup>2</sup>
Reaction to fire	B <sub>f</sub> -s1
Dangerous substances	See MSDS

NPD = No performance determined

Performance determined in System Build-up **MasterTop 1728**